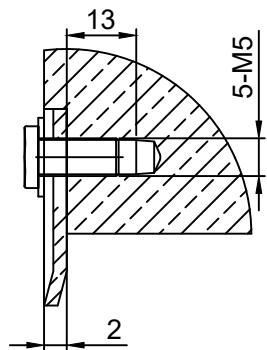
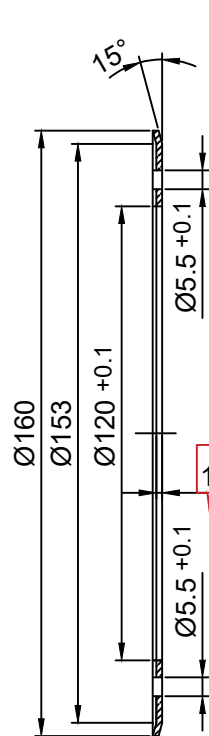


其余 $\sqrt{3.2}$

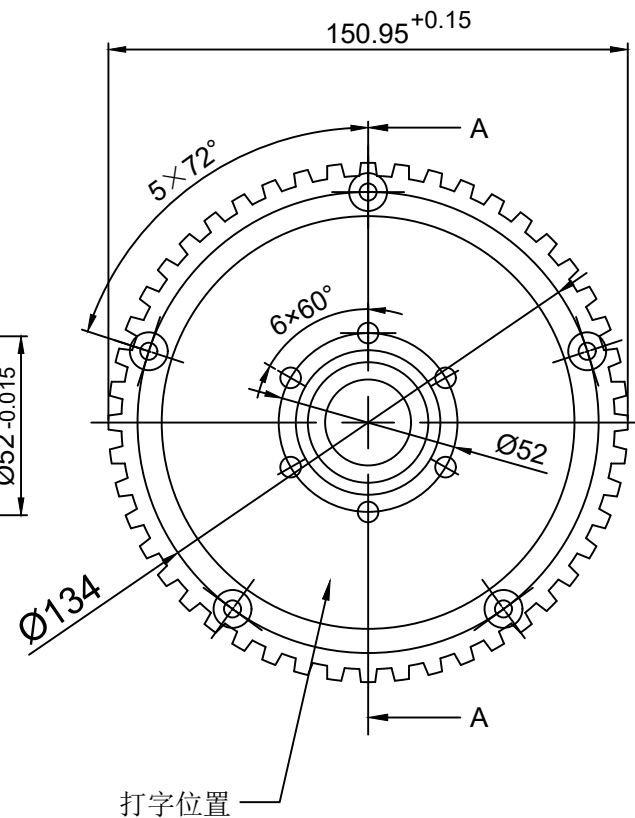
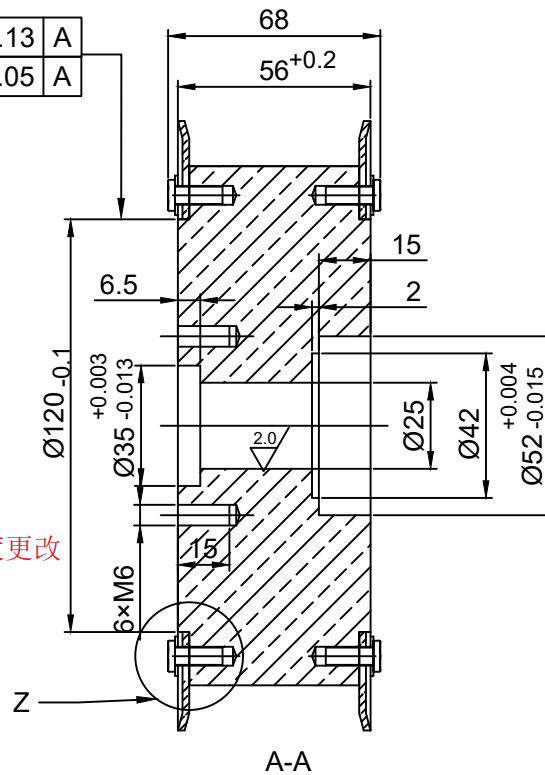


Z 2:1



\odot	0.13	A
∇	0.05	A

厚度更改



技术要求:

- 1、型号:T10, 节距: 10MM.齿数: 48齿
- 2、表面不允许有毛刺、碰划伤等缺陷,
- 3、未注倒角: C0.5×45°,
- 4、塞规检孔;
- 5、挡板: 159# ZN,材料: Q235,
- 6、装配螺钉: 用10个M5×12 8.8级的外六方镀锌螺钉锁紧挡板;
- 7、装配垫片: 用DN125 5.3×10×1型号的垫片;

公称尺寸	自由公差
>0.5~6	±0.10
>6~30	±0.20
>30~120	±0.30
>120~400	±0.50

材料	6082	同步轮
规格		
图样标记	重量 (kg)	比例
		1: 1
图幅 A4	共 页	第 页