



检验报告

(本报告未经允许不得部分复制)

委托单位 : 内蒙古恒新消防科技有限公司

委托单位地址 : 内蒙古自治区呼和浩特市新城区鸿盛工业园区
机场路与110国道连接线西

产品名称 : 雨淋报警阀

主测型号 : ZSFM 300-1.6

检测机构 : 湖南中检通检测有限公司
湖南省永州市祁阳市长虹街道盘龙西路罗锡华
自建房第三层、第四层、第五层、负一层

报告日期 : 2025年07月03日

检验类别 : 型式检验



b7zV2xo

BtNryyg

检验报告

样品名称	雨淋报警阀		
附加型号	ZSFM 250-1.6、ZSFM 200-1.6、ZSFM 150-1.6		
商 标	/		
样品数量	1 PCS		
生产单位	内蒙古恒新消防科技有限公司		
生产方地址	内蒙古自治区呼和浩特市新城区鸿盛工业园区机场路与110国道连接线西		
检测项目	详见后续页		
检测周期	2025年06月23日 ~ 2025年07月03日		
检测依据	GB5135.5-2018《自动喷水灭火系统第5部分：雨淋报警阀》		
检测环境	温度：20℃~25℃ 湿度：45%RH~70%RH 气压：86kPa~101kPa		
检测结果	详见报告内容		
备注	试验项目判定： ——试验符合要求：P ——试验项目不适用于本样品：N/A ——试验不满足要求：F ——表示不进行判定：“—”		
主检	张 麦	日期：	2025年07月03日
审核	赖文清	日期：	2025年07月03日
批准	贺 骏	日期：	2025年07月03日

附加声明

1、本报告出现下述情况时，将会导致报告无效：

a、报告无本公司“检验检测专用章”无效。

b、未经公司批准，不得复制检测报告，复制需重新加盖“检测专用章”，否则无效。

c、报告无审核人、批准人签字无效。

d、报告数据有手写或涂改现象无效。

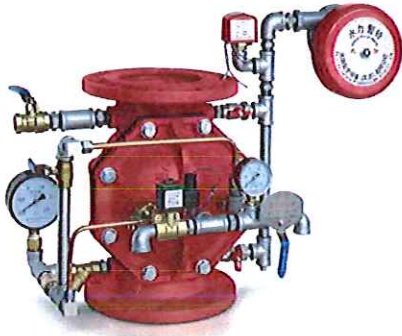
2、对报告若有异议，应于收到报告15日内向我公司提出，逾期不予受理。

3、对于委托检验，样品的代表性由委托单位负责。

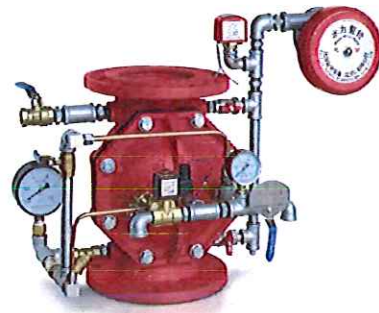
a、本报告仅对来样检验检测结果负责。

b、委托方收到试验报告之日起一个月内未取回样品，视作允许检测单位自行处理。

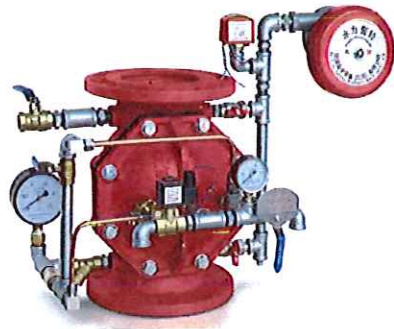
样品照片



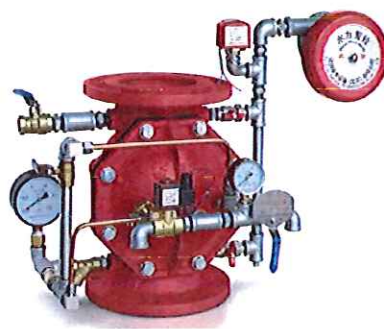
SFM 300-1.6



ZSFM 250-1.6



ZSFM 200-1.6



ZSFM 150-1.6

铭 牌 标 志



序号	检验项目	技术要求	检验结果	判定	备注
1	外观、标志	雨淋报警阀应表面平整光洁, 无加工缺陷及碰伤划痕, 涂层均匀, 色泽美观。	符合要求	P	ZSFM 300-1.6
		雨淋报警阀应在外表面设有耐久性标志铭牌, 标志内容应清晰, 且符合标准的规定。	符合要求	P	
2	连接方式	雨淋报警阀采用法兰连接方式时, 法兰连接尺寸、法兰密封面型式和尺寸应符合GB/T 9112或 GB/T 17241.6的规定。	符合要求	P	
3	阀体强度	装配好的雨淋报警阀, 阀瓣组件处于开启位置, 按7.7的规定进行试验, 应能承受4倍额定工作压力的静水压, 保持5min, 阀体应无渗漏、永久变形和损坏。	符合要求	P	-
4	渗漏和变形	雨淋报警阀在阀瓣组件开启的情况下, 按标准的规定进行试验, 应能承受2倍额定工作压力的静水压, 保持5min, 应无渗漏、永久变形或损坏, 还应满足标准的规定。	符合要求	P	-
		雨淋报警阀在阀瓣组件关闭情况下, 按标准的规定进行试验, 供水侧施加2倍额定工作压力的静水压, 保持2h, 应无渗漏、永久变形或损坏。还应满足标准的规定。	符合要求	P	-
5	水力摩阻损失	雨淋报警阀按标准的规定进行试验, 在标准所给的供水量条件下, 水力摩阻不应大于0.08MPa。	0.051MPa	P	ZSFM 300-1.6
			0.048MPa	P	ZSFM 250-1.6
			0.046MPa	P	ZSFM 200-1.6
			0.045MPa	P	ZSFM 150-1.6
6	功能	雨淋报警阀处于伺应状态时, 外力影响不应使阀门的启动发生障碍。	符合要求	P	ZSFM 300-1.6
		雨淋报警阀处于伺应状态时, 应防止水从供水侧渗漏到系统侧, 或具有使渗漏水自动排出的设施。	符合要求	P	-
		按标准的规定进行试验, 雨淋报警阀应能在0.14MPa, 0.20MPa到额定工作压力范围内, 级差为0.1MPa的供水压下动作。	符合要求	P	-
		按标准的规定进行试验, 减压启动式雨淋报警阀在0.14MPa到额定工作压力范围内的供水压力下动作时, 其阀门控制腔的启动压力不低于0.03MPa。	符合要求	P	-
		按标准的规定进行试验, 雨淋报警阀应能通过手动和自动(电动、气动等)的方法进行操作。	符合要求	P	-
		雨淋报警阀的启动装置动作后, 应在15s之内打开雨淋报警阀的阀瓣(雨淋报警阀的公称直径超过200mm时, 可在60s之内打开阀瓣)。	符合要求	P	-

序号	检验项目	技术要求	检验结果	判定	备注
		雨淋报警阀按7.10的规定进行试验时,当供水压力为0.14MPa时,在报警口至少有0.05MPa的压力来启动报警装置。	0.087MPa	P	ZSFM 300-1.6
			0.084MPa	P	ZSFM 250-1.6
			0.082MPa	P	ZSFM 200-1.6
			0.091MPa	P	ZSFM 150-1.6
		未设自动排水的雨淋报警阀应具有当水进入系统侧的管线达到阀瓣组件上面0.5m以上高度时,能使报警装置发出声响报警的设施。	设置自动排水阀	P	-
		雨淋报警阀中间室的自动排水阀,在0.13L/s~0.63L/s的流量范围内,水流压力不大于0.14MPa的条件下应能关闭。	符合要求	P	-
		雨淋报警阀中间室的自动排水阀,在阀门出口侧放水期间应保持关闭状态,在0.035MPa~0.14MPa的压力范围内应开启。	符合要求	P	-
7	防复位	雨淋报警阀应具有防复位功能。	符合要求	P	-
		雨淋报警阀正常动作后,应具有防止阀自动回到伺应状态的措施,并允许在阀动作后水从控制腔管线中流出,雨淋报警阀只能通过手动或其它方法使雨淋报警阀回到伺应状态。	符合要求	P	-

完

