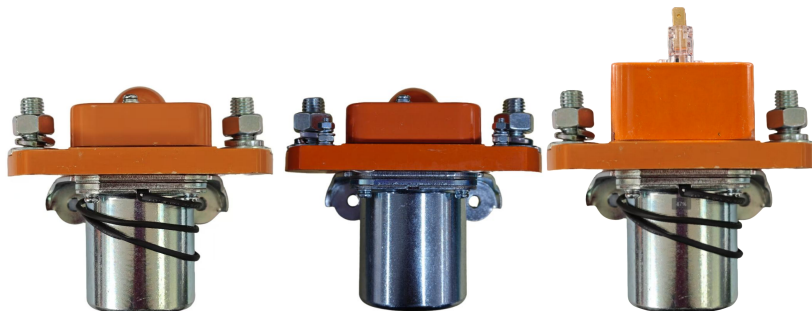


Контактор постоянного тока типа ZJ600D

© Назначение продукции

Данное изделие предназначено в первую очередь для управления включением и отключением питания в системах постоянного тока, таких как электромобили, электрические погрузчики, электрические лебёдки, электрокары, экскаваторы, автомобильные кондиционеры, источники питания для телекоммуникационного оборудования и т.д.



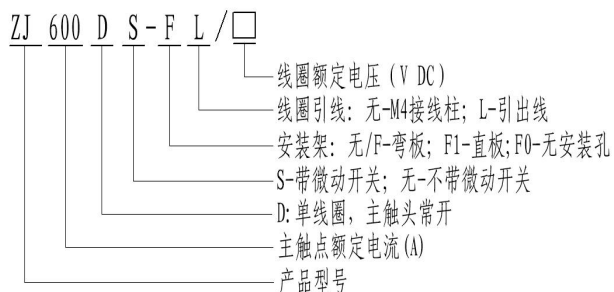
© Краткие технические параметры (в нормальных условиях)

Электрические параметры

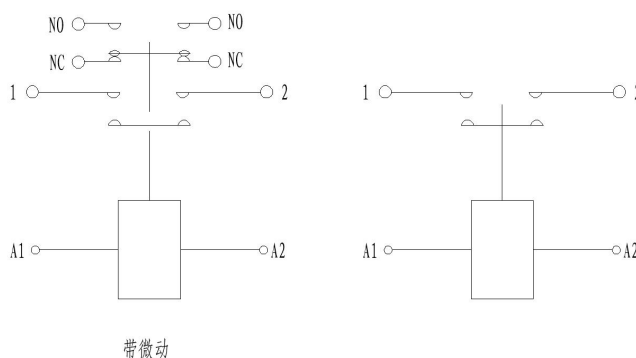
Тип контакта	Один комплект подвижного затвора мостового типа (нормально открытый)	Выдерживаемое напряжение диэлектрика	открытие контактов	2500 В, промышленная частота, 1 мин без пробоя;
Номинальное напряжение контактов (DC)	$\leq 48\text{В}$		Контакты к катушкам	
Номинальный ток контактов (A)	600		катушка на землю	1000 В, промышленная частота, 1 мин без пробоя;
Падение напряжения на контактах (мВ)	≤ 80	Срок службы электрооборудования	600А; 48В	≥ 6000 раз
Технические характеристики напряжения катушки (постоянный ток)	12 В, 24 В, 36 В и т.д.		600А; 24В	≥ 15000 раз
Потребляемая мощность катушки постоянного тока (Вт)	≤ 18	Механический срок службы (10 000 циклов)		≥ 10
Напряжение всасывания (DC)	$\leq 75\%U_s$	Повышение температуры на конце провода (K)		≤ 65
Напряжение срабатывания (DC)	$\geq 5\%U_s$; $\leq 40\%U_s$	Повышение температуры теплообменника (K)		≤ 85
Время всасывания (мс)	≤ 50	Класс изоляции эмалированного провода		Класс F (155°C)

Время высвобождения (мс)	≤ 30	Контактный материал	серебряный сплав
Максимальный мгновенный ток	$4I_e, \leq 1 \text{ с.}$	рабочая система	система непрерывной работы
Сопротивление изоляции (MΩ)	≥ 100		
Параметры механической/экологической пропускной способности			
Момент затяжки соединительного болта M12	$\geq 20.0 \text{ Н}$ является подходящим.	класс защиты	IP50
Метод ввода катушки (опционально)	1. болты M4, момент затяжки $\geq 2,0 \text{ Н}$	Установка	произвольно
	2. провода + терминалы: сделаны согласно требованиям клиента	вибрационный	Синус, 2,5 г, (от 5 до 50) Гц
Температура окружающей среды	$(-40 \sim +70) ^\circ \text{C}$	под ударом	50 г, 11 мс (полусинусоидальная волна)
Монтажная высота	$\leq 2 \text{ км}$		

© Расшифровка модели



© Принципиальная электрическая схема

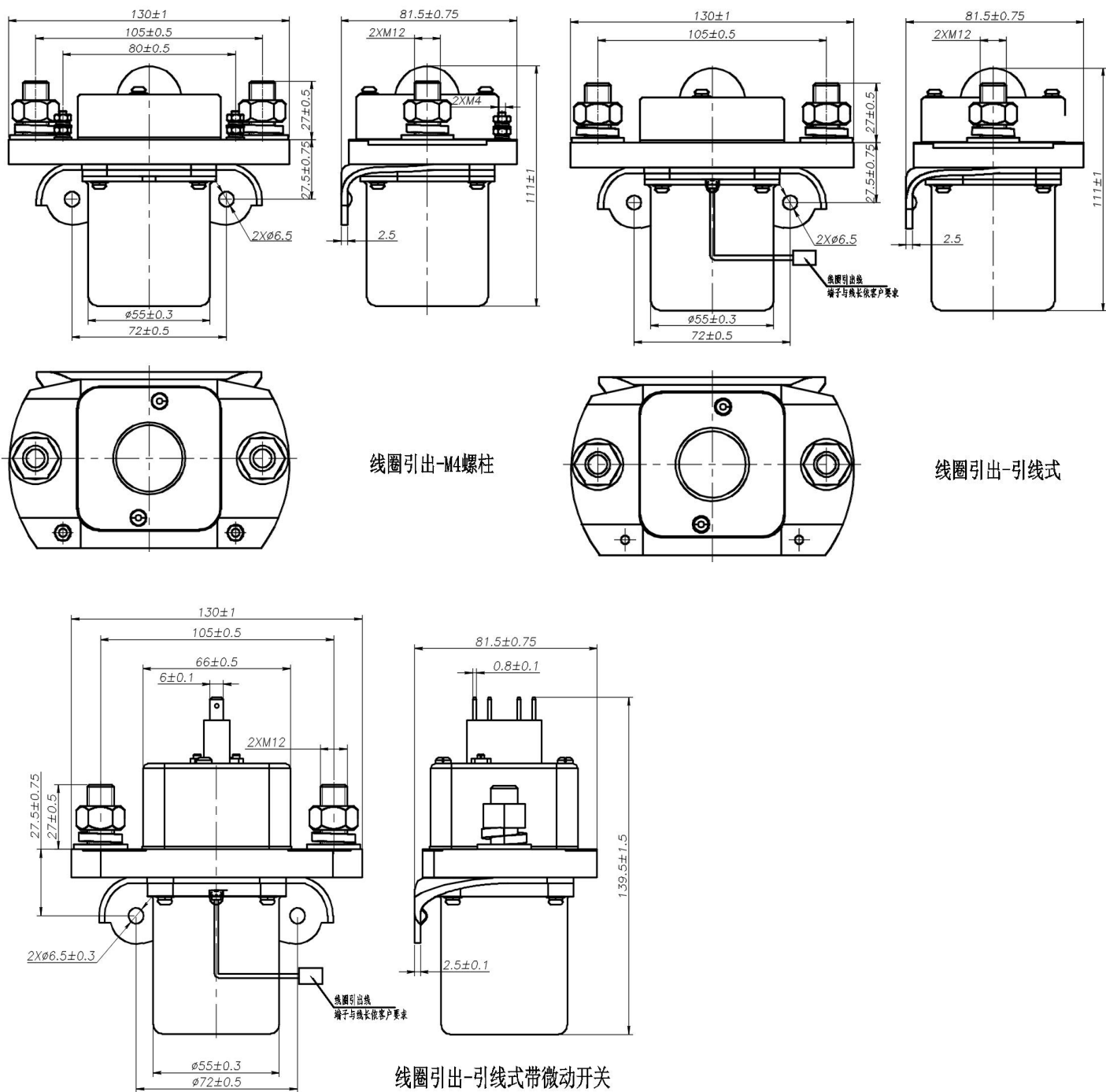


© Правила оформления заказа

Пример: ZJ600D/12V

Однополюсный контактор постоянного тока нормально-разомкнутого типа с одним главным нормально-разомкнутым контактом, номинальным напряжением не более DC 48 В, током 600 А и напряжением катушки DC 12 В.

◎ Габаритные и установочные размеры



На этом текст заканчивается