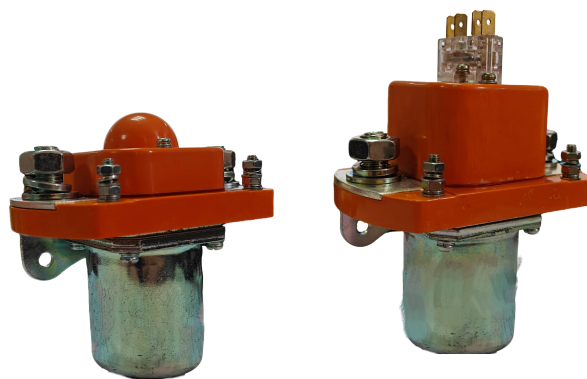


Контактор постоянного тока типа ZJ400D

© Назначение продукции

Данное изделие предназначено в первую очередь для управления включением и отключением питания в системах постоянного тока, таких как электромобили, электрические погрузчики, электрические лебёдки, электрокары, экскаваторы, автомобильные кондиционеры, источники питания для телекоммуникационного оборудования и т.д.



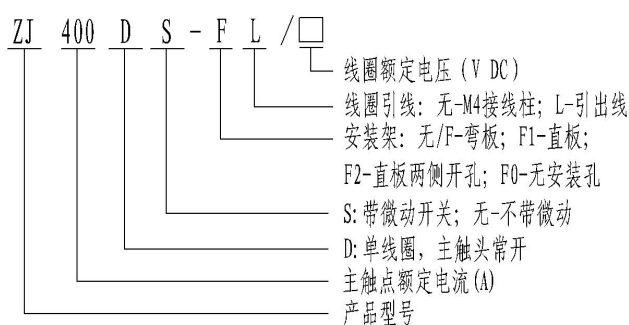
© Краткие технические параметры (в нормальных условиях)

Электрические параметры

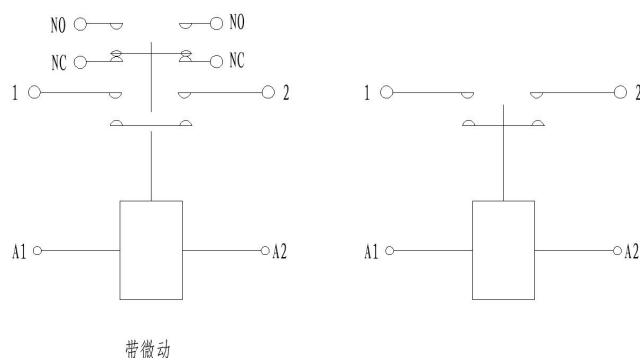
Тип контакта	Один комплект подвижного затвора мостового типа (нормально открытый)	Выдерживаемое напряжение диэлектрика	открытие контактов	2500 В, промышленная частота, 1 мин без пробоя;
Номинальное напряжение контактов (DC)	$\leq 72\text{В}$		Контакты к катушкам	
Номинальный ток контактов (А)	400		катушка на землю	1500 В, промышленная частота, 1 мин без пробоя;
Падение напряжения на контактах (мВ)	≤ 80	Срок службы электрооборудования	400А; 72В	≥ 6000 раз
Технические характеристики напряжения катушки (постоянный ток)	12 В, 24 В, 36 В и т.д.		400А; 48В	$\geq 10\,000$ раз
Потребляемая мощность катушки постоянного тока (Вт)	≤ 15		400А; 24В	$\geq 30\,000$ раз
Напряжение всасывания (DC)	$\leq 75\%U_s$	Механический срок службы (10 000 циклов)		≥ 10
Напряжение срабатывания (DC)	$\geq 5\%U_s$; $\leq 40\%U_s$	Повышение температуры на конце провода (K)		≤ 65
Время всасывания (мс)	≤ 50	Повышение температуры теплообменника (K)		≤ 85
Время высвобождения (мс)	≤ 30	Класс изоляции эмалированного провода		Класс F (155°C)

Максимальный мгновенный ток	$4I_e, \leq 1 \text{ с.}$	Контактный материал	серебряный сплав
Сопротивление изоляции (MΩ)	≥ 100	рабочая система	система непрерывной работы
Параметры механической/экологической пропускной способности			
Момент затяжки контактов M10 (Н.м)	$\geq 18 \text{ Н}$ подходит.	класс защиты	IP50
Метод ввода катушки	Болты M4: подходящий момент затяжки $\geq 2,0 \text{ Н.}$	Установка	произвольно
	Длина свинцового провода: в соответствии с требованиями заказчика	вибрационный	Синус, 2,5 г, (от 5 до 50) Гц
Температура окружающей среды	$(-40 \sim +70) ^\circ \text{C}$	под ударом	50 г, 11 мс (полусинусоидальная волна)
Монтажная высота	$\leq 2 \text{ км}$		

© Расшифровка модели



© Принципиальная электрическая схема

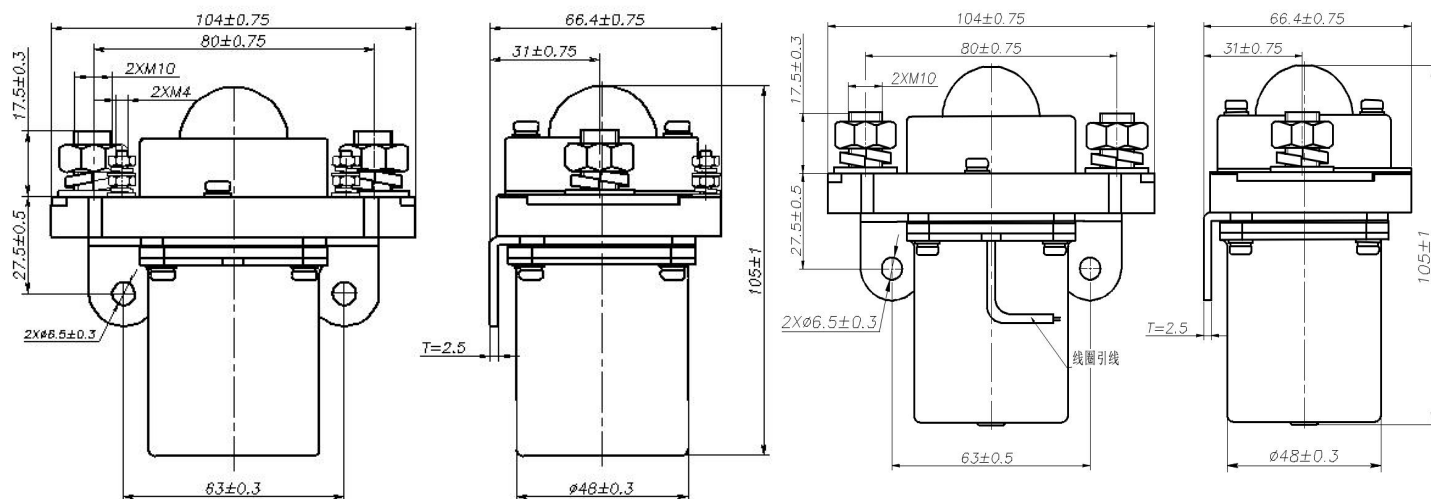


© Правила оформления заказа

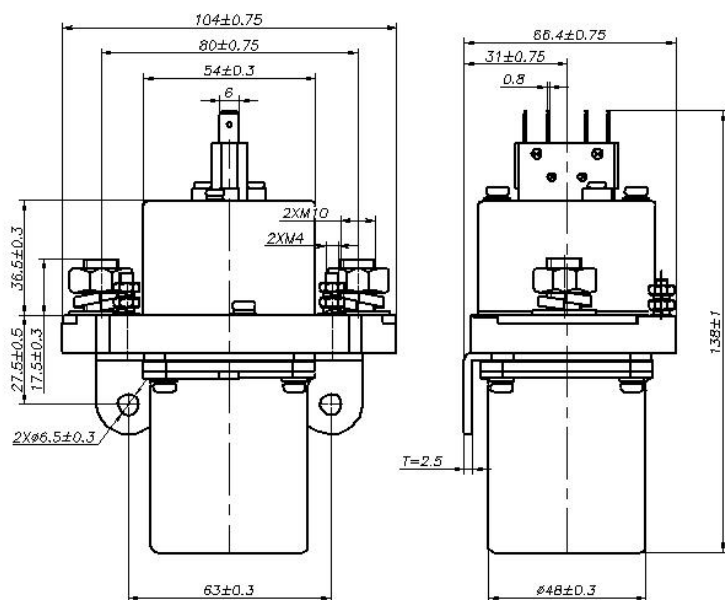
Пример: ZJ400D/12V

Однополюсный контактор постоянного тока нормально-разомкнутого типа с одним главным нормально-разомкнутым контактом, номинальным напряжением не более DC 72 В, током 400 А и напряжением катушки DC 12 В.

© Габаритные и установочные размеры



Вывод катушки L



С микровыключателем

На этом текст заканчивается