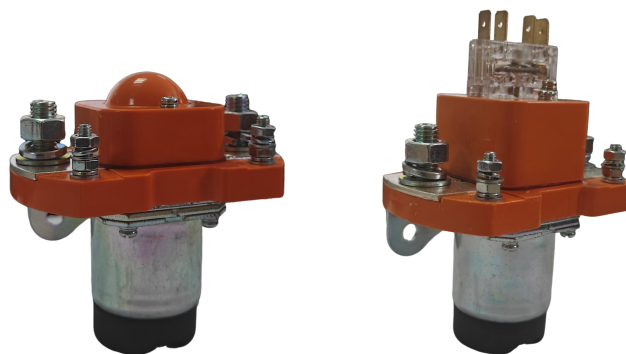


Контактор постоянного тока типа ZJ100D

© Назначение продукции

Данное изделие предназначено в первую очередь для управления включением и отключением питания в системах постоянного тока, таких как электромотоциклы, электрические погрузчики, электрические лебёдки, электрокары, экскаваторы, автомобильные кондиционеры, источники питания для телекоммуникационного оборудования и т.д.



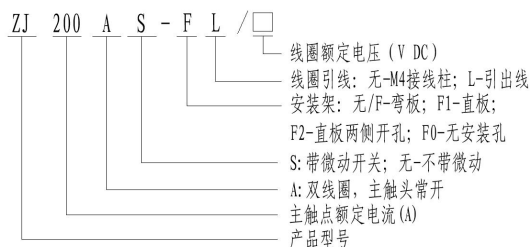
© Краткие технические параметры (в нормальных условиях)

Электрические параметры

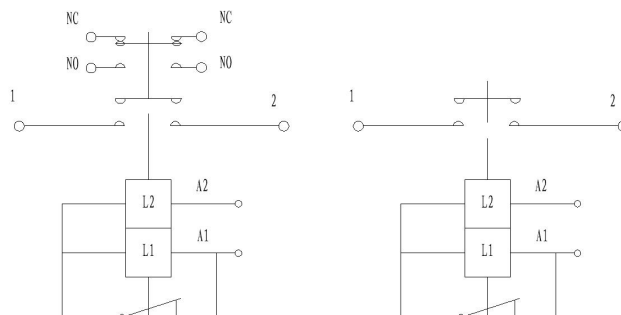
Тип контакта	Один комплект подвижного затвора мостового типа (нормально открытый)		Выдерживаемое напряжение диэлектрика	открытие контактов	2500 В, промышленная частота, 1 мин без пробоя;
Номинальное напряжение контактов (DC)	≤72В			Контакты к катушкам	
Номинальный ток контактов (А)	200			катушка на землю	1500 В, промышленная частота, 1 мин без пробоя;
Падение напряжения на контактах (мВ)	≤80		Срок службы электрооборудования	200А; 72В	≥6000 раз
Характеристики напряжения катушки (постоянный ток)	12 В, 24 В, 36 В и т.д.			200А; 48В	≥10 000 раз
Потребляемая мощность или ток постоянного тока катушки	Запуск: ≤4.0А	Держать: ≤9.0Вт		200А; 24В	≥ 30 000 раз
Напряжение всасывания (DC)	≤75%Us		Механический срок службы (10 000 циклов)		≥10
Напряжение срабатывания (DC)	≥5%Us; ≤40%Us		Повышение температуры свинцового конца (К)		≤65
Время всасывания (мс)	≤50		Повышение температуры теплообменника (К)		≤85
Время высвобождения (мс)	≤30		Класс изоляции эмалированного провода		Класс F (155°C)
Мгновенный	4Ie, ≤1 с.		Контактный материал		серебряный сплав

максимальный ток			
Сопротивление изоляции (MΩ)	≥100	рабочая система	система непрерывной работы
Параметры механической/экологической пропускной способности			
Момент затяжки контактов M8 (Н.м)	≧10,5Н предпочтительнее	класс защиты	IP50
Момент ввода катушки M4 (Н.м)	≧1.2Н предпочтительнее	Установка	произвольно
Температура окружающей среды	(-40~+70) °C	вибрационный	Синус, 2,5 г, (от 5 до 50) Гц
Монтажная высота	≤2км	под ударом	50 г, 11 мс (полусинусоидальная волна)

◎ Расшифровка модели



◎ Принципиальная электрическая схема

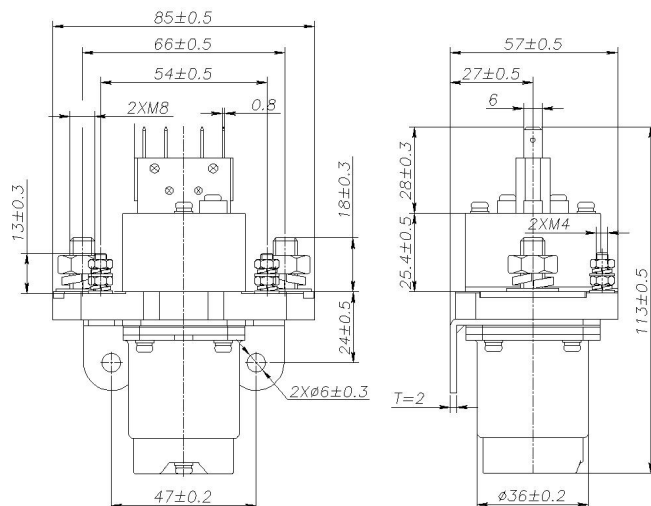


◎ Правила оформления заказа

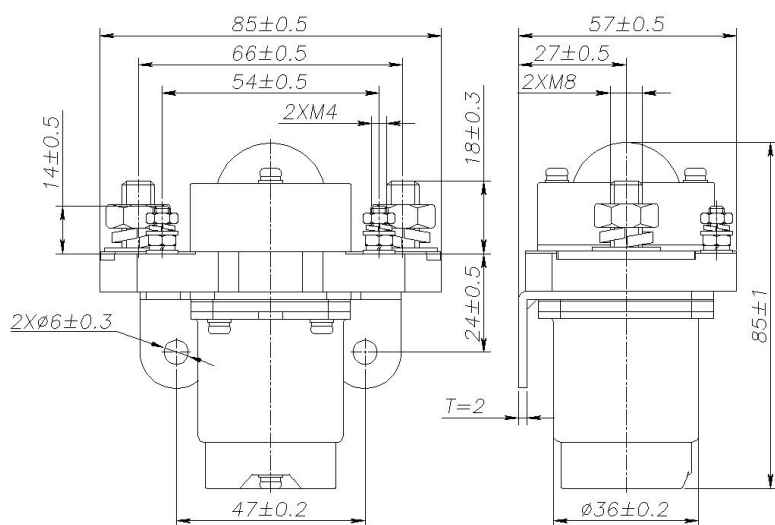
Пример: ZJ200A/12V

Однополюсный контактор постоянного тока нормально-разомкнутого типа с одним главным нормально-разомкнутым контактом, номинальным напряжением не более DC 72 В, током 200 А и напряжением катушки DC 12 В.

◎ Габаритные и установочные размеры



Со встроенным микровыключателем



Со встроенным микровыключателем

На этом текст заканчивается