



消防产品认证证书

证书编号: Z2020081806004456

认证委托人: 上海创安特种门业有限公司

地 址: 上海市宝山区蕴川路5475号4幢部分3544室

生 产 者: 上海创安特种门业有限公司

地 址: 上海市宝山区蕴川路5475号4幢部分3544室

生产企业: 上海创安特种门业有限公司海门分公司

地 址: 江苏省南通市海门市包场镇海门港新区粤海路219号

产品名称: 钢质隔热防火门

认证单元: GFM-1124-bdk5 A1.00 (乙级) -1

内含: GFM-1124-bdk5 A1.00 (乙级) -1(主型)

GFM-0818-bdk5 A1.00(乙级)-1

GFM-0821-bdk5 A1.00(乙级)-1

GFM-0824-bdk5 A1.00(乙级)-1

GFM-1118-bdk5 A1.00(乙级)-1

产品认证实施规则: CCCF-CPRZ-18: 2019

产品认证基本模式: 型式试验 + 初始工厂检查 + 获证后监督

产 品 标 准 : GB 12955-2008

上述产品符合消防类产品认证实施规则CCCF-CPRZ-18: 2019的要求, 特发此证。

首次发证日期: 2020-09-16

发(换)证日期: 2025年08月06日 有效期至: 2030年08月05日

证书信息和有效性可扫描下方二维码或登录发证机构网站查验,
也可在认监委网站 (www.cnca.gov.cn) 查询。



扫码查验
证书信息

应急管理部消防产品合格评定中心





消防产品认证证书

附件： (1/2)

证书编号： Z2020081806004456

产品名称： 钢质隔热防火门

认证单元： GFM-1124-bdk5 A1.00 (乙级) -1

内含： GFM-1121-bdk5 A1.00(乙级)-1

GFM-0818-bd5 A1.00(乙级)-1

GFM-0821-bd5 A1.00(乙级)-1

GFM-0824-bd5 A1.00(乙级)-1

GFM-1118-bd5 A1.00(乙级)-1

GFM-1121-bd5 A1.00(乙级)-1

GFM-1124-bd5 A1.00(乙级)-1

GFM-0818-dk5 A1.00(乙级)-1

GFM-0821-dk5 A1.00(乙级)-1

GFM-0824-dk5 A1.00(乙级)-1

GFM-1118-dk5 A1.00(乙级)-1

GFM-1121-dk5 A1.00(乙级)-1

GFM-1124-dk5 A1.00(乙级)-1

GFM-0818-d5 A1.00(乙级)-1

GFM-0821-d5 A1.00(乙级)-1

注：此证书附件与证书同时使用时有效

证书信息和有效性可扫描下方二维码或登录发证机构网站查验，
也可在认监委网站（www.cnca.gov.cn）查询。



扫码查验
证书信息

应急管理部消防产品合格评定中心





消防产品认证证书

附件： (2/2)

证书编号： Z2020081806004456

产品名称： 钢质隔热防火门

认证单元： GFM-1124-bdk5 A1.00 (乙级) -1

内含： GFM-0824-d5 A1.00(乙级)-1

GFM-1118-d5 A1.00(乙级)-1

GFM-1121-d5 A1.00(乙级)-1

GFM-1124-d5 A1.00(乙级)-1

注： 此证书附件与证书同时使用时有效

证书信息和有效性可扫描下方二维码或登录发证机构网站查验，
也可在认监委网站 (www.cnca.gov.cn) 查询。



扫码查验
证书信息



应急管理部消防产品合格评定中心



180021114166



中国认可
国际互认
检测
TESTING
CNAS L1000



(2018)国认监认字(784)号



检 验 报 告

No. (2020)GJCXF-XT1389

认 证 委 托 人：上海创安特种门业有限公司

产 品 型 号 名 称：GFM-1124-bdk5 A1.00 (乙级) -1
钢 质 隔 热 防 火 门

检 验 类 别：型式试验

国家消防产品质量监督检验中心(江苏)



国家消防产品质量监督检验中心(江苏)

检 验 报 告

No. (2020)GJCXF-XT1389

共 6 页 第 1 页

产品名称	钢质隔热防火门	型号	GFM-1124-bdk5 A1.00 (乙级) -1
认证委托人	上海创安特种门业有限公司	检验类别	型式试验
生产者	上海创安特种门业有限公司	生产日期	2020年4月
生产企业	上海创安特种门业有限公司海门分公司	抽样者	——
抽样基数	——	抽样地点	——
样品数量	2樘	抽样日期	——
样品状态	符合检验检测要求	受理日期	2020年5月11日
检验依据	GB 12955-2008《防火门》； CCCF-CPRZ-18:2019《消防类产品认证实施规则 火灾防护产品 建筑耐火构件产品》		
检验项目	全部适用项目		
检验结论	<p>经检验检测，所检项目符合GB 12955-2008标准和CCCF-CPRZ-18: 2019规定的要求，检验检测结论为合格。</p> <div style="text-align: right; margin-top: 20px;">  <p>签发日期: 2020年7月14日</p> </div>		
备注	——		

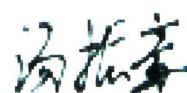
批准: 赵心怡



审核: 徐晶晶



编制: 汤振豪



国家消防产品质量监督检验中心(江苏)

检验结果汇总表

No. (2020)GJCFX-XT1389

共 6 页 第 2 页

序号	检验项目	单位	标准条款	标准要求	检验结果	结论	
1	材料厚度	门扇面板	mm	5.2.4.2 6.3.4.2	≥ 0.8	0.8	合格
		门框板	mm	5.2.4.2 6.3.4.2	≥ 1.2	1.5	合格
		铰链板	mm	5.2.4.2 6.3.4.2	≥ 3.0	3.0	合格
		带螺孔的加固件	mm	5.2.4.2 6.3.4.2	≥ 3.0	3.0	合格
2	尺寸极限偏差	门扇高度偏差	mm	5.6 6.7.1	-2~2	1	合格
		门扇宽度偏差	mm	5.6 6.7.2	-2~2	1	合格
		门扇厚度偏差	mm	5.6 6.7.3	-1~2	1	合格
		门框内裁口高度偏差	mm	5.6 6.7.4	-3~3	1	合格
		门框内裁口宽度偏差	mm	5.6 6.7.5	-2~2	1	合格
		门框侧壁宽度偏差	mm	5.6 6.7.6	-2~2	1	合格
3	配合公差	门扇与门框的搭接尺寸	mm	5.8.1 6.9.1	≥ 12	12	合格
		门扇与门框有合页一侧的配合活动间隙	mm	5.8.2.1 6.9.2	≤ 2	2	合格
		门扇与门框有锁一侧的配合活动间隙	mm	5.8.2.2 6.9.2	≤ 2	2	合格

国家消防产品质量监督检验中心(江苏)

检验结果汇总表

No. (2020)GJCXF-XT1389

共 6 页 第 3 页

序号	检验项目		单位	标准条款	标准要求	检验结果	结论	
3	配合公差	门扇与上框的配合活动间隙	mm	5.8.2.3 6.9.2	≤3	2	合格	
		门扇与下框或地面的活动间隙	mm	5.8.2.5 6.9.2	≤9	5	合格	
		门扇与门框有合页一侧的贴合面间隙	mm	5.8.2.6 6.9.3	≤3	1	合格	
		门扇与门框有锁一侧的贴合面间隙	mm	5.8.2.6 6.9.3	≤3	1	合格	
		门扇与门框上框的贴合面间隙	mm	5.8.2.6 6.9.3	≤3	1	合格	
		门扇与门框的平面高低差	mm	5.8.3 6.9.4	≤1	1	合格	
4	灵活性	启闭灵活性	—	5.9.1 6.10.1	防火门应启闭灵活、无卡阻现象。	防火门启闭灵活、无卡阻现象。	合格	
		门扇开启力	N	5.9.2 6.10.2	≤80	63	合格	
5	可靠性		—	5.10 6.11	在进行500次启闭试验后，防火门不应有松动、脱落、严重变形和启闭卡阻现象。	防火门无松动、脱落、严重变形和启闭卡阻现象。	合格	
6	耐火性能 A1.00 (乙级)	耐火隔热性	耐火隔热性	h	5.11 6.12	≥1.00	>1.00	合格
			背火表面(门扇)平均温升	℃	5.11 6.12	≤140	81	
			背火表面(除门框外)最高温升	℃	5.11 6.12	≤180	114	

国家消防产品质量监督检验中心(江苏)

检验结果汇总表

No. (2020)GJCXF-XT1389

共 6 页 第 4 页

序号	检验项目	单位	标准条款	标准要求	检验结果	结论		
6	耐火性能 A1.00 (乙级)	耐火隔热性	门框背火表面最高温升	℃	5.11 6.12	≤360	252	合格
		耐火完整性	耐火完整性	h	5.11 6.12	≥1.00	>1.00	合格
	背火面出现火焰情况		—	5.11 6.12	背火面不出现持续时间超过10s的火焰。	背火面未出现火焰。		
	棉垫试验		—	5.11 6.12	棉垫未被点燃。	棉垫未被点燃。		
	Φ 6mm缝隙探棒试验		—	5.11 6.12	不可穿过试件进入炉内，并沿裂缝方向移动150mm长度。	Φ 6mm缝隙探棒未穿过试件进入炉内。		
	Φ 25mm缝隙探棒试验	—	5.11 6.12	不可穿过试件进入炉内。				
备注	耐火试验时间：1.00h。							

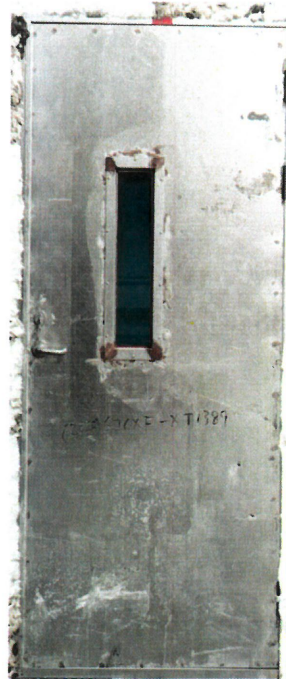
国家消防产品质量监督检验中心(江苏)

检验报告

No. (2020) GJCF - XT1389

共 6 页第 5 页

产品图片



一、铭牌标志:

产品名称: 钢质隔热防火门

型号规格: GFM-1124-bdk5A1.00 (乙级) -1

生产者: 上海创安特种门业有限公司

生产企业: 上海创安特种门业有限公司海门分公司

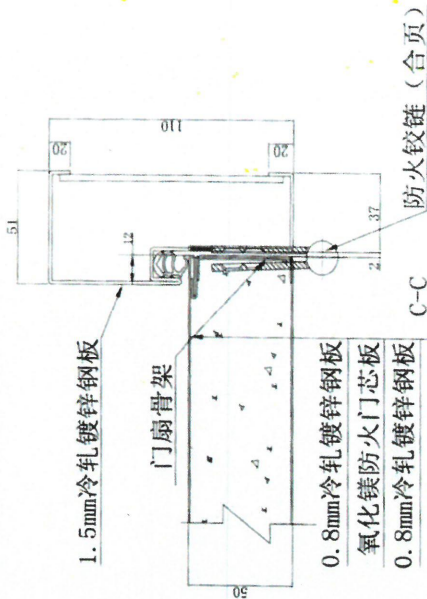
二、关键原材料:

门扇内填充材料种类、型号规格、生产单位:

氧化镁防火门芯板、密度为: $(400 \pm 40) \text{ kg/m}^3$, 烘干前实测密度 419 kg/m^3 , 烘干后实测密度 405 kg/m^3 、江阴市申华空调配件有限公司。

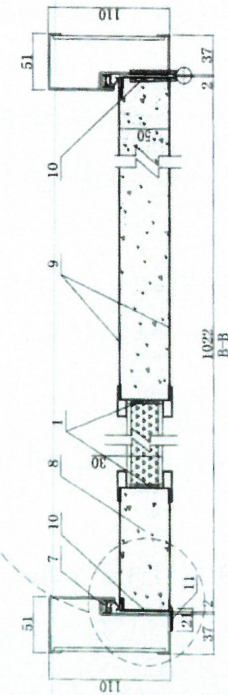
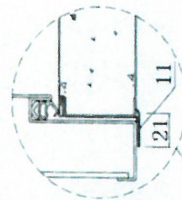
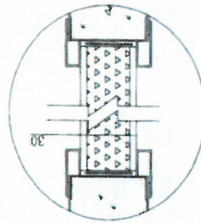
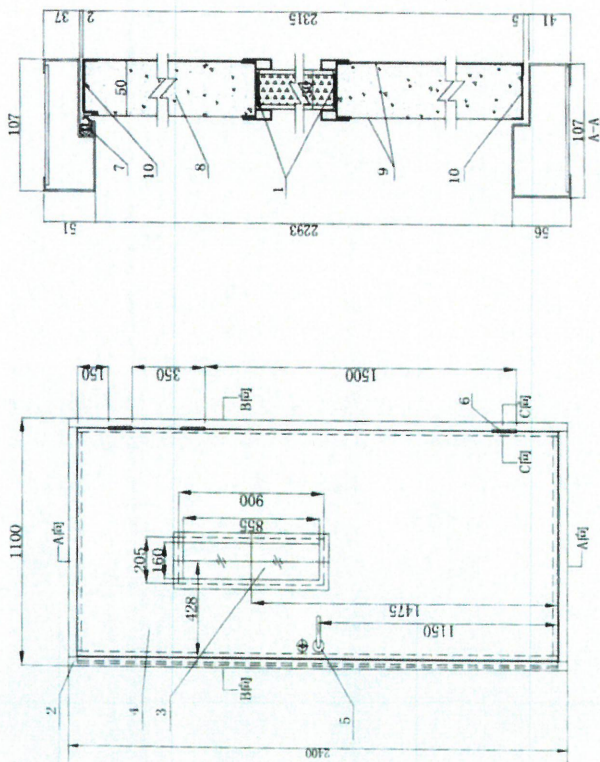
三、产品结构及特性参数: 详见图纸。

一致性检查结论: 符合。



技术要求:

- 1、符合GB 12955-2008国家标准。
- 2、门扇门芯材料氧化镁防火门芯板;填充;
- 3、带螺孔的加固件处设3.0mm冷轧钢板;
- 4、隔热型防火玻璃结构为:5mm平板玻璃+防火液+5mm平板玻璃;
- 5、防火玻璃透光尺寸:160mm×855mm。
- 6、防火玻璃开槽尺寸:205mm×900mm。
- 7、防火玻璃尺寸:200mm×895mm。
- 8、氧化镁防火门芯板的主要成分:氧化镁、氯化镁、无机发泡剂、工程纤维、耐碱纤维网等。



序号	名称	规格	数量
11	基座板	21mm×2mm	
10	门扇骨架	U15mm×46mm×1.2mm冷轧镀锌钢板	
9	门扇面板	0.8mm冷轧镀锌钢板	
8	氧化镁防火门芯板	(400±40)kg/m ²	
7	防火膨胀密封件	PPJ-B-14×22 (YJ-AF363)	
6	防火铰链(合页)	PM3×4×3	3只
5	防火门锁	PM3AT255	1把
4	门扇	50mm	
3	隔热型防火玻璃	PPB-30-Al-90	1块
2	门框	1.5mm冷轧镀锌钢板	
1	防火膨胀密封件	PPJ-A-15×2	

批准	设计	审核	级别	材料	代号
			AL.00 (乙级)	钢质	GW-1124-bak5 AL.00 (乙级)-1

