



энергосбережение, сокращение выбросов, снижение затрат
и повышение эффективности.

ООО Мянъян Хуаньюй Сытун Технологии Отчет о ключевых технологиях

ООО Мянъян Хуаньюй Сытун Технологии.



Оглавление



01 / **Позиционирование НИОКР**
Позиционирование научно-исследовательских и опытно-конструкторских работ предприятия



02 / **Основные технологии**
Ценность ключевой технологии



03 / **Снижение затрат**
Основные преимущества снижения затрат в инженерной сфере.



04 / **Рабочий процесс**
совместный рабочий процесс управления энергосбережением по линиям электропередачи



05 / **Социальная ценность**
Социальная стратегическая ценность



06 / **Краткое содержание**
Резюме: Взаимовыгодная ситуация для технологий, экономики и общества.

Позиционирование научно-исследовательских и опытно-конструкторских работ предприятия

Реагирование на национальную стратегию «двухуглеродного» и природоохранного общества посредством технологических инноваций | Основные направления НИОКР: энергосбережение, сокращение выбросов, снижение затрат и повышение эффективности



Контроль источников загрязнения и сохранение ресурсов

Мы стремимся к снижению строительных затрат и потребления ресурсов на этапе инженерного строительства, уделяя особое внимание экономии стратегически важных материалов, таких как медь и алюминий, и эффективному достижению цели по сокращению выбросов углерода до двух источников.

Схема национальной стратегии по сокращению выбросов углерода



Создание ценности на основе технологий

Мы будем содействовать снижению затрат и повышению эффективности за счет технологических инноваций, активно участвовать в строительстве экологически чистых зданий и создании ресурсосберегающего общества, а также добиваться взаимовыгодного результата как в экономическом, так и в социальном плане благодаря технологической модернизации.

Схематическое изображение технологии «зеленого» строительства

Активно реагировать на национальную стратегическую политику.



Национальная цель по сокращению выбросов углерода

Мы привержены достижению долгосрочной цели – достижению пика выбросов углерода и углеродной нейтральности, а также содействию экологически чистому и низкоуглеродному развитию.



План действий по «зеленому» строительству

Продвигайте стандарты экологичного строительства, которые позволяют экономить энергию, землю, воду и материалы, а также повышать качество зданий.



Построение общества, ориентированного на охрану окружающей среды

Мы создадим систему переработки ресурсов и будем выступать за низкоуглеродный и экологически чистый образ жизни и модели развития.



политика реконструкции старого жилого района

Улучшить инфраструктуру коммунальных служб, повысить качество жизни и всесторонне улучшить качество жизни жителей.



Модернизация интеллектуальных систем здания

Использование технологий Интернета вещей и искусственного интеллекта для создания интеллектуальной, эффективной и удобной городской среды.



Комплексная техническая поддержка

Она обеспечивает мощную техническую поддержку и в значительной степени соответствует направлению развития страны.

Ключевая технологическая ценность | Технология передачи данных по линиям электропередачи: снижение потребления ресурсов на источнике



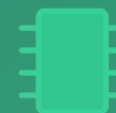
Традиционное решение: сложная проводка, высокая стоимость.

Для этого требуется прокладка различных кабелей, таких как линии электропередачи, линии связи и линии управления, что является сложным, дорогостоящим и занимает много места процессом.



Универсальное решение для защиты камня: кабель электропередачи, подключение и использование без дополнительных настроек.

Она использует существующие линии электропередачи 220 В для одновременной передачи электроэнергии и управляющих сигналов, что исключает необходимость в дополнительной проводке. Система работает по принципу «подключи и работай» и значительно упрощает монтаж.



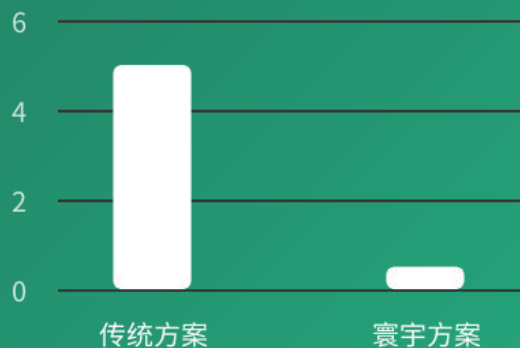
Прямой эффект – значительно снижает потребление ресурсов.



Оптимизация использования меди

Снижено за каждые 100 000 квадратных метров **4,5 тонны**

用量对比 (吨)

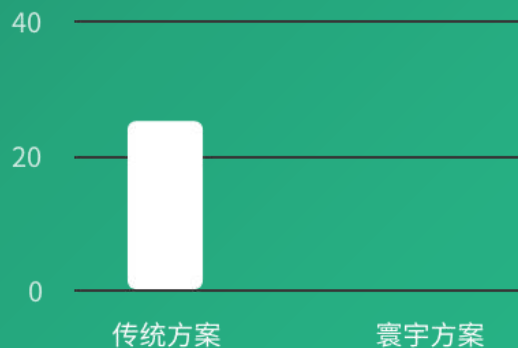


Оптимизация использования коммуникационных кабелей

Сокращение на 100 000

квадратных метров **25 тонн**

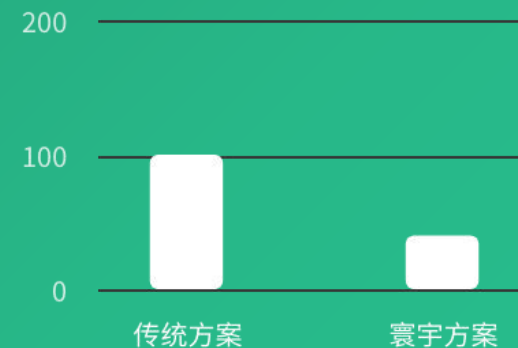
用量对比 (吨)



Оптимизация кабельных каналов/металлических коробов

Сниженная дозировка **60%+**

用量占比对比



Основные преимущества снижения затрат | Повышение экономической эффективности на всех этапах цепочки — от строительства до эксплуатации и технического обслуживания

Строительная отрасль – снижение затрат и повышение эффективности, упрощение процессов.



Сложность строительства значительно снижена.
Нет необходимости в рытье траншей, прокладке проводов или монтаже кабельных каналов; забудьте о сложных традиционных процедурах прокладки проводов; низкий порог входа.



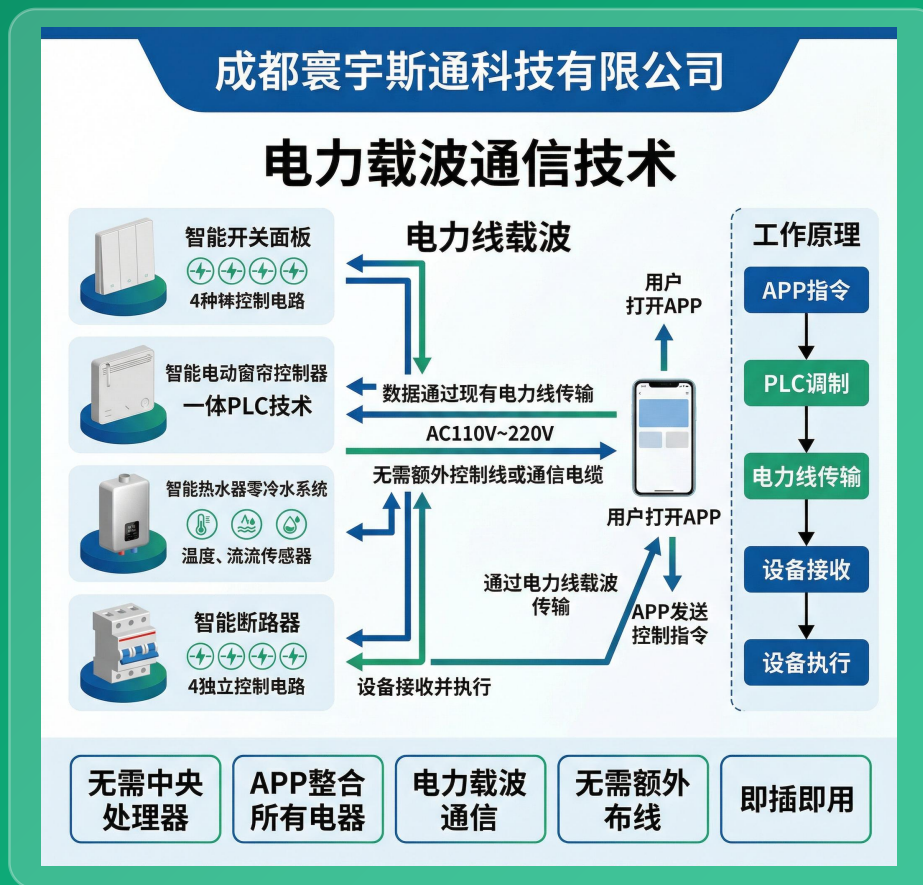
Срок строительства сокращен более чем на 50%.
Традиционные проекты занимают 5–7 дней, в то время как технологии ПЛК позволяют выполнить их всего за 1–2 дня, что вдвое повышает эффективность выполнения.



Минимально инвазивные модернизации, неразрушающий ремонт.
Проект реконструкции не требует повреждения оригинального декора, что обеспечивает экологичное и органичное обновление.



Затраты на рабочую силу значительно снизились.
Оптимизация процессов снижает зависимость от высококвалифицированных работников, а сокращение сроков выполнения проектов эффективно снижает затраты на рабочую силу.



Основные преимущества снижения затрат | Повышение экономической эффективности на всех этапах цепочки — от строительства до эксплуатации и технического обслуживания



Преимущества с точки зрения эксплуатации и технического обслуживания: стабильность и надежность, снижение количества отказов.



Чрезвычайно стабильная работа, управляемость сохраняется даже в автономном режиме.: Отсутствуют дополнительные точки отказа связи, а связь по местным линиям электропередачи обеспечивает базовое управление.



Простота в уходе и долговечность: Не требуется привлечение квалифицированного персонала; оптимизированная конструкция значительно продлевает срок службы оборудования.



Система гарантийного обслуживания: Всепогодная защита, интеллектуальное управление эксплуатацией и техническим обслуживанием, а также экологичный и энергосберегающий дизайн.



Жизненный цикл: Значительное снижение общих затрат.



Ключевое достижение: Общее снижение затрат примерно на [сумма отсутствует] **50%**



Проектирование и оптимизация материалов: Оптимизация структуры позволяет сократить потери и существенно снизить первоначальные инвестиционные затраты.



Упрощенная конструкция и эксплуатация: Упрощение процессов снижает эксплуатационные и технические сложности, а также значительно сокращает долгосрочные затраты на содержание.

совместный рабочий процесс управления энергосбережением по линиям электропередачи

Передача и управление несущими, энергосбережение и синергия; полная взаимосвязь всех элементов цепи, снижение потребления и повышение эффективности.



01 Связь между датчиками и системой управления

Датчик захватывает данные об окружающей среде, управляющий контакт инициирует команды энергосбережения, и оба контакта работают вместе для запуска рабочего процесса.



02 Передача и точное исполнение

Инструкции передаются с использованием беспроводной технологии передачи данных, что снижает расход строительных материалов; управление исполнительным оборудованием осуществляется с помощью усовершенствованной системы контроля на основе энергосберегающей логики.



03 Мониторинг и оптимизация замкнутого контура

Данные о потреблении энергии в режиме реального времени собираются и передаются обратно, а хост-система динамически оптимизирует логику управления для построения замкнутой системы энергосбережения, которая поддерживает энергосбережение по всей цепочке.



системный рабочий процесс:感知 - 控制 - 执行 - 监测 - 优化

Социальная и стратегическая ценность | Содействие сохранению стратегических ресурсов страны и продвижение экологически чистого и низкоуглеродного развития



Экономия меди: обеспечение безопасности ресурсов

Сокращение потребления меди напрямую способствует обеспечению национальной ресурсной безопасности и гарантирует стабильность промышленных и логистических цепочек. Благодаря технологическим инновациям, страна может ежегодно экономить десятки тысяч тонн меди, что значительно снижает риск зависимости от импортных ресурсов.



Экономия алюминия: повышение эффективности его использования.

Алюминий является важнейшим базовым материалом для национальной экономики и национальной обороны. Благодаря инновациям в области облегченных технологий мы значительно сократили потребление алюминия, повысили эффективность использования ресурсов и внесли вклад в экологически чистое и низкоуглеродное развитие.

Поддержка целей по сокращению выбросов углерода по всей цепочке поставок.



Низкоуглеродные производственные процессы

Оптимизировать рецептуры производства кабелей для сокращения потребления сырья, выбросов углекислого газа и энергопотребления на этапе производства.



Экологичное строительство

Модульная конструкция упрощает процесс строительства, сокращает сроки его выполнения, а также снижает энергопотребление на строительной площадке и загрязнение окружающей среды.



Интеллектуальная и эффективная работа

Технология IoT позволяет осуществлять мониторинг и оптимизацию состояния оборудования в режиме реального времени, повышая показатели энергоэффективности и снижая энергопотребление на протяжении всего жизненного цикла здания.



Система циклической экономики

Содействовать использованию перерабатываемых материалов, сокращать количество отходов, создавать замкнутую систему производства и переработки, а также продвигать экологически чистую переработку отходов.

Содействие внедрению экологически чистых и низкоуглеродных технологий в строительной отрасли.



Улучшение качества экологически чистых зданий

Строго соблюдать стандарты оценки экологичности зданий, использовать передовые технологии для всестороннего повышения качества и энергоэффективности зданий на протяжении всего их жизненного цикла.



Разумная энергосберегающая реконструкция старых жилых комплексов

Содействовать интеллектуальной и энергосберегающей модернизации существующих жилых комплексов, создавать комфортную и пригодную для жизни среду и помогать существующим объектам переходить на низкоуглеродную экономику.



Лидер отрасли в области экологически чистого строительства.

Возглавляя индустрию «умных домов» и зданий в направлении энергосбережения и защиты окружающей среды, устанавливая эталон и модель устойчивого развития в отрасли.



Решения по снижению затрат и повышению эффективности

Мы предлагаем воспроизводимые и масштабируемые, отработанные решения, которые помогают предприятиям осуществлять «зеленую» трансформацию, одновременно достигая значительных целей по снижению затрат и повышению эффективности.

Краткое содержание | Взаимовыгодная ситуация для технологий, экономики и общества



Технологический прорыв: инновационные связи

В основе этой технологии лежит технология передачи данных по линиям электропередачи, которая инновационно преодолевает ограничения традиционной проводки, обеспечивая эффективный и стабильный Интернет вещей.



Снижение затрат и повышение эффективности: комплексная оптимизация.

Весь процесс, от строительства и ввода в эксплуатацию до последующей эксплуатации и технического обслуживания, оптимизирован, что значительно сокращает сроки строительства и обеспечивает существенные экономические выгоды для заказчиков.



Социальная ответственность: Экологическая модернизация

Активно реагировать на национальные стратегии, беречь ресурсы, способствовать достижению целей по сокращению выбросов углерода и содействовать экологически чистому и устойчивому развитию отрасли.

Основные ценности: «Четыре провинции»: Экономия медных материалов • Экономия труб • Экономия затрат • Экономия времени строительства

Экономия энергии для страны, повышение социальной эффективности и снижение стоимости проектов.

Интеллектуальное управление будущего: зеленое строительство в Китае.

Отчет Globalstone об интеграции интеллектуального решения для всего дома

目录



01 Обзор компании

Миссия, видение и ключевые преимущества: основа для развития компании.



02 Основные технологии

Технология передачи данных по линиям электропередачи PLC возглавляет революцию в области беспроводных интеллектуальных технологий.



03 Система продуктов

Пакет решений для «умного дома» "1+N" отвечает самым разнообразным потребностям.



04 Решение

Внедрение интеллектуальных технологий для всего дома и энергосберегающих методов создает эталон экологичности.



05 Реализация ценности

Взаимовыгодная ситуация, сочетающая технологическое лидерство, экономические выгоды и социальную ответственность.



06 Перспективы на будущее

Давайте вместе создадим интеллектуальную и энергосберегающую экосистему и построим устойчивое будущее.

Обзор компании: Пионер в области инноваций и интеллектуального энергосбережения.



Фон и позиционирование

Компания Universal Stone, основанная в 2023 году, — это технологическая компания, специализирующаяся на новых энергосберегающих решениях для «умного дома», стремящаяся к органичной интеграции технологий в повседневную жизнь.



Сила основной команды

В состав команды входят эксперты из известных компаний-производителей оборудования и интернет-компаний, обладающие глубокими техническими знаниями и богатым опытом в коммерциализации продукции.



Видение и философия продукта

Благодаря непрерывным технологическим инновациям мы создаем умные бытовые приборы, простые в использовании и энергоэффективные, применяя технологии для создания более экологичного и удобного образа жизни.

Миссия и видение: Стать надежным и разумным партнером для каждой семьи.



Наше видение

Стать надежным партнером в области интеллектуального управления, стремящимся к созданию более удобной, безопасной, здоровой и энергоэффективной среды обитания, и сделать так, чтобы технологии согревали жизнь.



Наша миссия

Благодаря собственной облачной системе «Xiaohu» (интегрированной экосистеме искусственного интеллекта, аппаратного и программного обеспечения) компания предоставляет пользователям энергосберегающие, экономичные, простые в использовании, надежные и постоянно развивающиеся решения для умного дома.

Основная технология: PLC Power Line Carrier – интеллектуальная революция без проводов.



Технический принцип: линии электропередачи также являются линиями связи.

Технология передачи данных по силовым линиям (PLC) — это метод связи, использующий существующие линии электропередачи в качестве среды передачи информации. Она преодолевает ограничения традиционной проводки, преобразуя домашнюю сеть электроснабжения в высокоскоростную сеть передачи данных, обеспечивая принцип «одна линия — два применения».

Благодаря технологии модуляции несущего сигнала мы можем накладывать высокочастотные управляющие сигналы без влияния на передачу электроэнергии, что является краеугольным камнем достижения интеллектуальной взаимосвязи всего дома.



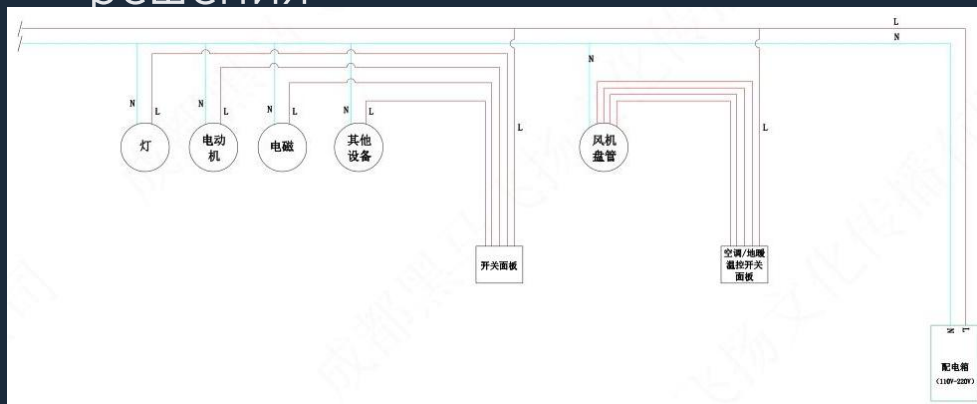
Архитектура системы: комплексное интеллектуальное управление

Интеллектуальная система электропитания UniversalStone создает полностью замкнутый контур:

- **передача сигнала:** Команды отдаются через такие устройства, как коммутационные панели и интеллектуальные хосты.
- **Высокоэффективная передача:** Высокочастотные управляющие сигналы передаются по существующим линиям электропередачи.
- **Точное приемное обслуживание:** Автоматические выключатели, электроприводы для штор и другие устройства реагируют в режиме реального времени, полностью исключая необходимость в громоздкой проводке.

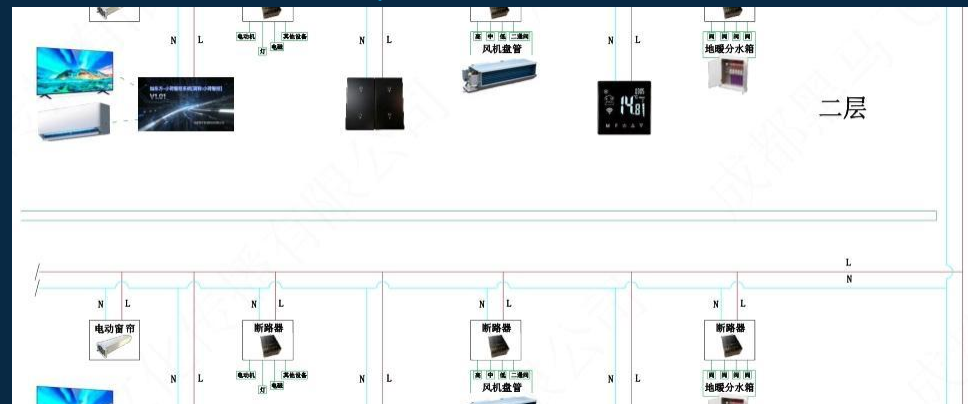
技术优势：从繁杂布线到即插即用

Традиционные кабельные решения



- ✘ Сложная проводка: требует прокладки большого количества сетевых кабелей и линий управления.
- ✘ Высокие затраты: Стоимость материалов и рабочей силы остается высокой.
- ✘ Высокие затраты: Стоимость материалов и рабочей силы остается высокой.

Универсальная интеллектуальная система электропитания на базе ПЛК



- ✔ Подключение и использование без проводов: конструкция без проводов значительно сокращает время монтажа.
- ✔ Снижение затрат и повышение эффективности: уменьшение строительных расходов. **40-60%**
- ✔ Экологичность и энергосбережение: экономия стратегически важных национальных ресурсов, таких как медь и алюминий.

Система продуктов: «1+N» — интеллектуальный пакет для всего дома.



“1” Базовая технологическая система

Серия «Кан Дунфан», разработанная независимо. Наша основная серия продуктов, основанная на технологии передачи данных по силовым линиям, служит мозгом и нервным центром всей системы «умного дома», обеспечивая стабильное и эффективное соединение и управление.



“N” Полноценная интеллектуальная экосистема

Охватывает все сценарии, включая безопасность, освещение и окружающую среду.

В него входят интеллектуальные дверные замки, датчики, панели освещения, панели управления кондиционерами, электрические шторы и энергосберегающие системы горячего водоснабжения, отвечающие индивидуальным потребностям пользователей в интеллектуальном управлении всем домом.

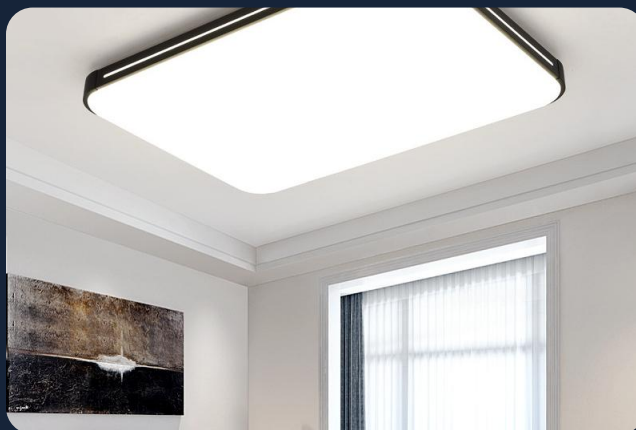
Базовое оборудование: создание интеллектуальной и энергосберегающей инфраструктуры.



Интеллектуальное управление

системой отопления, вентиляции и кондиционирования воздуха для всего дома.

- Центральное кондиционирование/подогрев пола: интеллектуальное управление и энергосберегающая система.
- Сплит-системы кондиционирования воздуха: интеллектуальная модернизация традиционных кондиционеров.



Интеллектуальное освещение и управление микроклиматом

- Интеллектуальное освещение: светильники с регулировкой яркости и интеллектуальные выключатели.
- Создание приятной атмосферы: моторизованные шторы создают комфортную световую обстановку.



Интеллектуальная аудиовизуальная развлекательная система

- Интеллектуальная аудиовизуальная система: встроенный менеджер фоновой музыки.
- Захватывающий опыт: централизованное управление и воспроизведение мультимедиа.

Основное оборудование: интеллектуальные терминалы, подходящие для любых сценариев использования.



Серия умной бытовой техники Carrier

Благодаря модулю управления связью оператора, традиционные бытовые приборы можно легко превратить в «умные», что позволит людям наслаждаться «умной» жизнью, не заменяя свою бытовую технику.



Серия интеллектуальных энергосберегающих устройств для операторов связи

Энергосберегающая система с нулевым потреблением холодной воды обеспечивает мгновенную подачу горячей воды, полностью устраняя необходимость ожидания и избегая потерь воды. Это образец энергосбережения и сокращения выбросов.

Основной продукт: Четырехконтурный контроллер передачи данных по линиям электропередачи



Ключевое позиционирование: Интеллектуальный центр исполнения

Скрытый блок, разработанный специально для интеллектуальных сценариев, является ключевым компонентом для достижения точного управления.



Основные характеристики: технология ПЛК и многоканальное управление.

Поддерживает скрытую установку в потолках/оборудовальных помещениях; благодаря беспроводному ПЛК-модулю, может независимо управлять 4 устройствами.



Технические параметры: Стабильная работа промышленного класса.

Широкий диапазон входного напряжения AC110-220 В | Выходной ток 16 А |
Сверхбыстрое время отклика 1 мс | Стандарт промышленной долговечности

Основной продукт: Интеллектуальная панель управления



Основное позиционирование: Настенный интеллектуальный терминал

Являясь основным интерфейсом для взаимодействия пользователя с системой, он легко сопрягается со скрытым контроллером, обеспечивая интеллектуальную связь всего дома.



Эстетичный дизайн: ультратонкий и многоцветный.

Стандартная 86-секционная распределительная коробка, поддержка локального сенсорного управления и дистанционного управления через приложение, широкий выбор цветовых решений, идеально вписывается в стиль интерьера дома.



Технические характеристики: высокая эффективность и стабильность.

Входное напряжение AC110-220 В, 4-канальный контур управления, сверхбыстрый отклик 1 мс, подключение и использование без дополнительных настроек, простая установка.

Основной продукт: Интеллектуальный центральный контроллер



Ключевое позиционирование: интеллектуальный интерактивный мозг всего дома

Являясь центром управления всей системой, он представляет собой не только точку подключения, но и центр принятия решений, обеспечивающий единое управление и планирование работы всего оборудования в доме.



Основные характеристики: Универсальное взаимодействие и надежные возможности подключения.

Оснащенный 6,7-дюймовым сенсорным экраном высокого разрешения, он поддерживает голосовое управление в автономном режиме. Он интегрирует множество протоколов, включая PLC, Wi-Fi, Bluetooth и инфракрасный, устраняя барьеры подключения.



Удобное приложение: говорите, не шевеля пальцем.

Благодаря естественным голосовым командам вы можете легко управлять такими устройствами, как освещение, шторы, кондиционеры и телевизоры, делая домашнюю жизнь более естественной и интеллектуальной.

Программная платформа: приложение системы «Xiaohu Smart Control».



Системный центр и интерактивный интерфейс

Являясь основной точкой входа в систему управления, она предоставляет простой и интуитивно понятный визуальный интерфейс, позволяющий пользователям отслеживать состояние интеллектуальных устройств в своих домах в любое время и в любом месте, а также осуществлять управление одним щелчком мыши.



Настройка сцен и привязка устройств

Он поддерживает широкий спектр настраиваемых режимов работы (таких как «вне дома», «сон» и «просмотр фильмов») и позволяет гибко устанавливать правила связи устройств для создания персонализированного и автоматизированного опыта «умной жизни».



Анализ данных об энергопотреблении и энергосбережение

Она собирает и отображает данные о потреблении энергии домохозяйствами в режиме реального времени, предоставляет наглядные диаграммы и рекомендации по энергосбережению, чтобы помочь пользователям оптимизировать свои энергопотребления и действительно добиться экологически чистой энергосбережения.



Персонализированные рекомендации по сценкам с использованием ИИ

На основе пользовательских привычек система интеллектуально рекомендует более удобные и энергоэффективные стратегии работы устройств, благодаря чему «умный дом» лучше понимает вас, повышая качество жизни и эффективность.

Решение: Комплексное интеллектуальное управление всем домом.



Режим возвращения домой — тепло и уютно

Свет автоматически включается, кондиционер настраивается на комфортную температуру, а шторы медленно закрываются, создавая для вас максимально расслабляющую атмосферу возвращения домой.



Режим "Вне дома" - безопасный и энергосберегающий

Одним щелчком мыши можно выключить все ненужные устройства, автоматически открыть шторы для проветривания и одновременно активировать систему безопасности для защиты вашего дома.



Режим «Кино» — эффект полного погружения.

Свет автоматически приглушается, шторы закрываются, а проектор и звуковая система автоматически включаются, позволяя вам насладиться эффектом полного погружения, как в домашнем кинотеатре.

Решение: Достижение энергосбережения и эффективности на начальном этапе.



Сохранение ресурсов

Воздействие здания на окружающую среду на 100 000 квадратных метров: :

- Сократить потребление меди на 4,5 тонны.
- Снизить вес коммуникационных кабелей на 25 тонн.



Оптимизация затрат и сроков

Значительные преимущества на этапе строительства: :

- Снижение затрат на строительство 40-60%
- Срок реализации проекта сокращен. 50% выше



Сниженное энергопотребление в процессе эксплуатации

Управление энергопотреблением на протяжении всего жизненного цикла: :

- Экономия воды в домах/отелях 30% выше
- Снижение энергопотребления в коммерческих и общественных зданиях. 15-25%

Реализация ценности: технологические прорывы и инновации



Преодоление традиционных ограничений проводки.

Использование технологии передачи данных по линиям электропередачи позволяет преодолеть ограничения традиционных кабелей, обеспечивая более гибкое и эффективное подключение устройств без необходимости прокладки новых сетевых кабелей.



Стабильная и надежная связь

Она обладает разработанным собственными силами запатентованным алгоритмом защиты от помех, обеспечивающим вероятность успешной связи $\geq 99,5\%$ в сложных условиях и гарантирующим стабильную работу системы.



Экологичный и энергосберегающий дизайн

Благодаря использованию энергоэффективной архитектуры, устройство экономит более 60% энергии по сравнению с аналогичными продуктами, воплощая концепцию экологичности и низкоуглеродной защиты окружающей среды на аппаратном уровне.

Реализация ценности: значительное снижение затрат и повышение эффективности.



Комплексная оптимизация

Весь процесс, начиная от проектирования и выбора материалов и строительства и заканчивая эксплуатацией и техническим обслуживанием, оптимизирован для снижения общих затрат клиентов примерно на 50%.



Снизить зависимость

Упрощенный процесс строительства снижает зависимость от высококвалифицированных рабочих, что еще больше уменьшает затраты на рабочую силу и повышает эффективность строительства.



Долгосрочная доходность

Система стабильна и надежна, проста в обслуживании, эффективно снижает долгосрочные затраты на эксплуатацию и техническое обслуживание и обеспечивает долгосрочную окупаемость инвестиций.

Реализация ценности: ПОЗИТИВНЫЙ СОЦИАЛЬНЫЙ ВКЛАД



Сохранение стратегических ресурсов

Это напрямую позволяет экономить стратегически важные национальные ресурсы, такие как медь и алюминий, и эффективно обеспечивает безопасность и стабильность промышленных и логистических цепочек.



Поддержка двойных целей по сокращению выбросов углерода

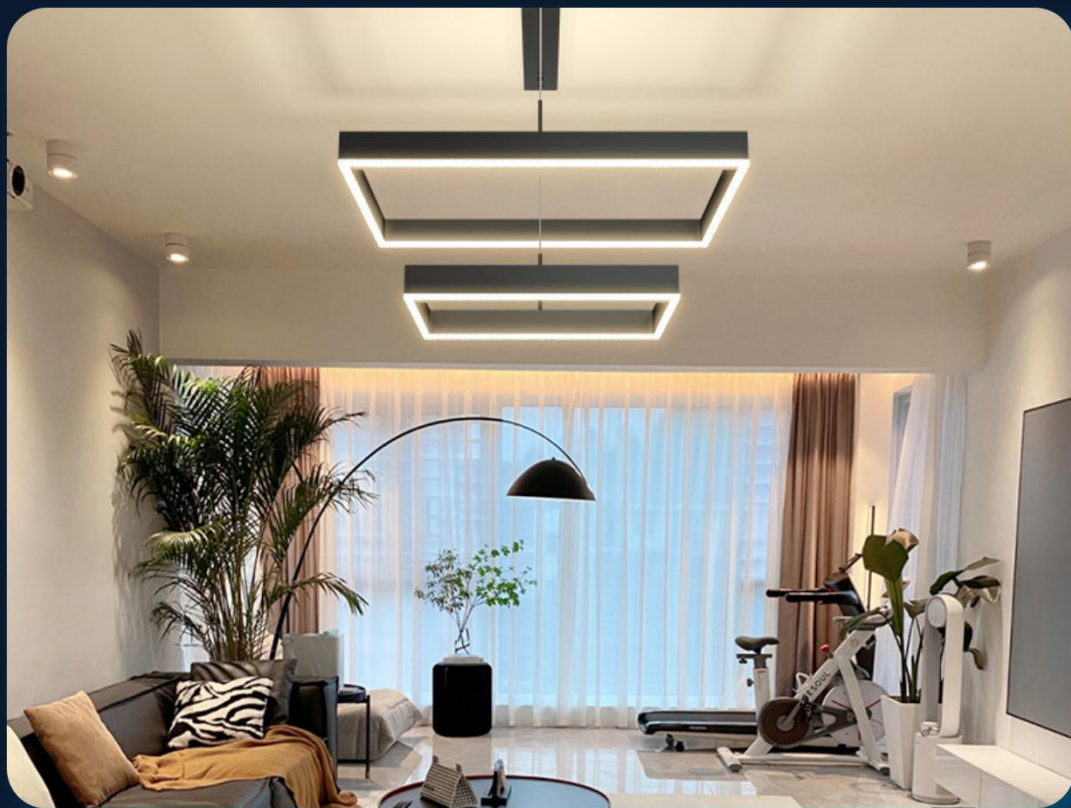
Активно реагируя на национальную стратегию «двойного выброса углерода», мы вносим свой ключевой вклад в достижение пика выбросов углерода и углеродной нейтральности посредством комплексных технологий сокращения выбросов углерода.



Содействовать модернизации промышленности

Возглавляя строительную отрасль в направлении экологичной, низкоуглеродной и интеллектуальной трансформации, а также устанавливая отраслевой стандарт устойчивого развития..

Сценарий применения: Умные и энергосберегающие современные дома



Благодаря централизованному управлению и автоматизированной интеграции мы интегрируем технологии в вашу жизнь, создавая для вас удобное, комфортное и экологичное современное «умное» жилье.



Интеллектуальное управление освещением



Автоматическая настройка окружающей среды



Комплексный мониторинг безопасности



Экологичный режим энергосбережения



Подключите все устройства в доме, чтобы создать по-настоящему умный и энергоэффективный образ жизни.

Сценарий применения: Высокоэнергоэффективные коммерческие помещения



Интеллектуальная система управления номерами в отеле

Обеспечьте интеллектуальное управление номерами в отеле, улучшите качество пребывания гостей и сократите эксплуатационные расходы за счет усовершенствованного управления.



энергосбережение благодаря датчикам микроклимата в офисе

Создайте энергоэффективную среду освещения с датчиками движения и комфортное рабочее пространство, автоматически регулируя свет и температуру для повышения эффективности работы сотрудников.



Автоматизированное управление и техническое обслуживание торговых центров

Обеспечивает дистанционный мониторинг, автоматизированную эксплуатацию и техническое обслуживание оборудования, значительно снижая энергопотребление и трудозатраты, а также гарантируя эффективную и стабильную работу предприятия.

Перспективы на будущее: совместная работа над созданием новой интеллектуальной и энергосберегающей экосистемы.



Непрерывные инновации

Мы постоянно инвестируем в исследования и разработки, стремимся к технологическим инновациям, обогащаем и совершенствуем наш ассортимент продукции, а также повышаем энергоэффективность с помощью технологий.



Углублять сотрудничество

Мы будем углублять сотрудничество с большим количеством отраслевых партнеров, создавать открытую и взаимовыгодную экосистему и совместно расширять области применения интеллектуального энергосбережения.



Ведущие стандарты

Активно участвовать в разработке отраслевых стандартов и стремиться стать лидером и эталоном в области интеллектуального энергосбережения, содействуя стандартизации отрасли.

ООО Мянъян Хуаньюй Сытун Технологии



Горячая линия для делового сотрудничества: 18602862886