

Интеллектуальные решения для управления

ООО Мяньян Хуаньюй Сытун Технологии

СОДЕРЖАНИЕ



01 Введение в компанию



02 Обзор решения



03 Основные технологии



04 Система продуктов



05 Демонстрация основных
продуктов



06 Сценарии применения



07 Преимущества решения



08 Контактная информация



ЧАСТЬ 01

Введение в компанию

ПРОФИЛЬ КОМПАНИИ

Обзор компании и ее видение/миссия



Профиль компании

- **Дата основания:** В 2023 году мы сосредоточимся на новых энергосберегающих решениях и интеллектуальных системах управления.
- **Основная команда:** Она объединяет известных экспертов в области аппаратного обеспечения и интернета, обладающих обширными техническими знаниями и опытом работы на рынке.



Видение компании

Наша цель — «стать надежным партнером в области интеллектуального управления», и мы стремимся создавать более удобную, безопасную, здоровую и экологически чистую среду для пользователей с помощью технологий.



Миссия компании

На основе собственной разработанной системы «Сяохэ» компания предлагает интеллектуальные решения для управления, отличающиеся энергосбережением, экономичностью, простотой использования, надежностью и непрерывным потенциалом развития.



02

Обзор решения

Архитектура «умного ядра» для всего дома и ценностное предложение.



«Умный пакет для всего дома "1+N"»



«1» Интеллектуальная центральная система

- Основные бренды: собственные разработанные серии «Can Dongfang» и «7862».
- Основная технология: основана на технологии связи по линиям электропередачи, отличается стабильностью и надежностью.
- Функциональное позиционирование: «мозг» интеллектуальной системы управления всем домом, координирующий общую ситуацию.



«N» — универсальное интеллектуальное оборудование для всех сценариев использования

- Категории оборудования: коммутационные панели для передачи данных по линиям электропередачи, терминальные контроллеры и т. д.
- Сценарии применения: безопасность, освещение, окружающая среда, энергетика, умные города и т. д.
- Преимущества: Подключение по принципу «подключи и работай», бесшовная интеграция с центральной системой.



Единое управление и сервисы

Единое управление осуществляется через приложение или голосового помощника, поддерживая персонализированные рекомендации по сценариям использования и автоматизированные службы управления для создания удобного и интеллектуального жилого пространства.

03

Основные технологии

Система связи по линиям электропередачи PLC



Технология передачи данных по линиям электропередачи PLC

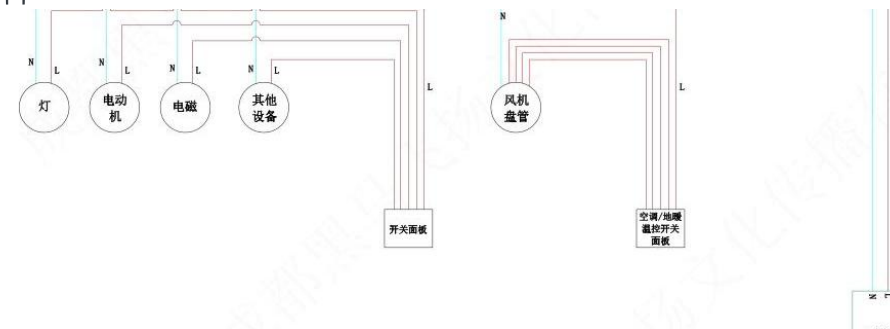
Технические принципы

Используя линии электропередачи в качестве среды передачи информации, высокочастотные управляющие сигналы передаются по линиям электропередачи через передатчики и приемники несущего сигнала, обеспечивая эффективную связь без необходимости в дополнительной проводке.

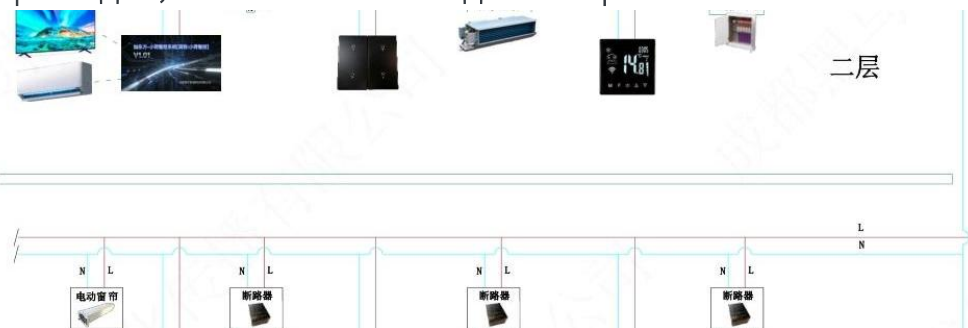
Преимущества системы

Это позволяет значительно сэкономить на проводах и комплектующих, снижая затраты на закупку и строительство; упрощает проектирование проводки, уменьшает количество потенциальных точек отказа и значительно повышает стабильность и надежность системы электропитания.

Традиционные методы прокладки кабелей: сложная проводка и высокая стоимость.



Интеллектуальная система электропитания: простая проводка, стабильная и надежная работа.



04

Система продуктов

Комплексные решения, построенные на основе ключевых технологий.



Матрица основных аппаратных продуктов



Централизованная система кондиционирования воздуха и управления подогревом пола.

В системе используется модуль управления связью с оператором связи для обеспечения точного контроля температуры, состояния включения/выключения и скорости вращения вентиляторов центральной системы кондиционирования воздуха и системы подогрева пола.



Система управления сплит-системой кондиционирования воздуха

Внедрена совершенно новая система проводки и управления внутренним и наружным блоками сплит-систем кондиционирования воздуха, что повышает эффективность и стабильность управления.



Серия интеллектуальных систем освещения

В систему входят интеллектуальные выключатели, регуляторы яркости освещения, интеллектуальные электрические шторы, а также регуляторы температуры и влажности для кондиционирования воздуха, что позволяет создать комфортную среду.



Серия интеллектуальных аудиовизуальных развлечений

В нем интегрирована интеллектуальная система фонового воспроизведения музыки и модуль управления мультимедиа, обеспечивающие высококачественное домашнее развлечение.



Серия систем управления умной бытовой техникой

Оснащенное модулем управления связью с оператором связи и интеллектуальным модулем управления энергосбережением бытовой техники, оно обеспечивает интеллектуальное взаимодействие и энергосберегающее управление бытовой техникой.



Интеллектуальная серия энергосберегающих контроллеров

В систему интегрирован модуль управления циркуляцией горячей воды для оптимизации энергоэффективности и создания экологичного, энергосберегающего и интеллектуального образа жизни.

Программная платформа: приложение "Xiaohu Smart Control".



Простой и интуитивно понятный интерфейс управления
Пользователи могут легко просматривать и управлять всеми интеллектуальными устройствами, обеспечивая плавную и удобную работу.



Настройка сцены
Настройте интеллектуальные режимы работы, такие как возвращение домой, уход из дома и сон, в зависимости от ваших привычек.



Настройки связи устройства
Обеспечивает автоматизированное взаимодействие между различными устройствами, создавая по-настоящему интеллектуальную среду для жизни.



Анализ энергопотребления
Мониторинг данных о потреблении энергии в домохозяйстве в режиме реального времени помогает пользователям экономить энергию и вести более экологичный образ жизни.

05

Демонстрация основных продуктов



Основные продукты (I): Автоматические выключатели и распределительные щиты



Интеллектуальный автоматический выключатель

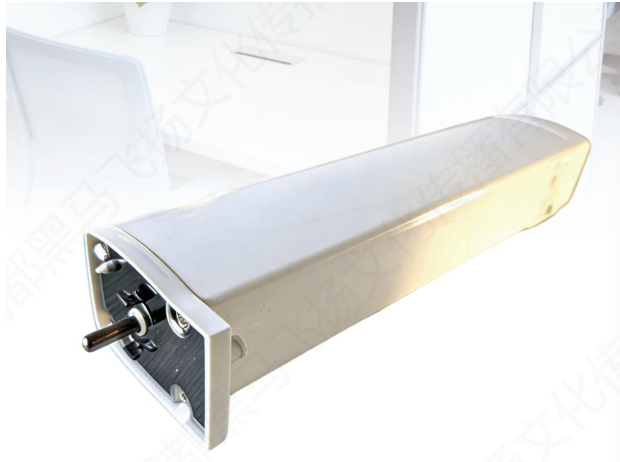
Для работы ему требуется только источник питания, и его можно установить рядом с оборудованием, которым необходимо управлять, что позволяет сэкономить на инженерных затратах, обеспечить стабильную работу и упростить настройку.



Панель интеллектуальных переключателей

Для работы требуется только электропитание, и не требуется прокладка линий электропередачи, что позволяет сэкономить на инженерных затратах и обеспечивает управление открытием и закрытием терминального оборудования.

Основные продукты (II): Электрические шторы и контроллеры кондиционеров.



Умный контроллер электрических штор

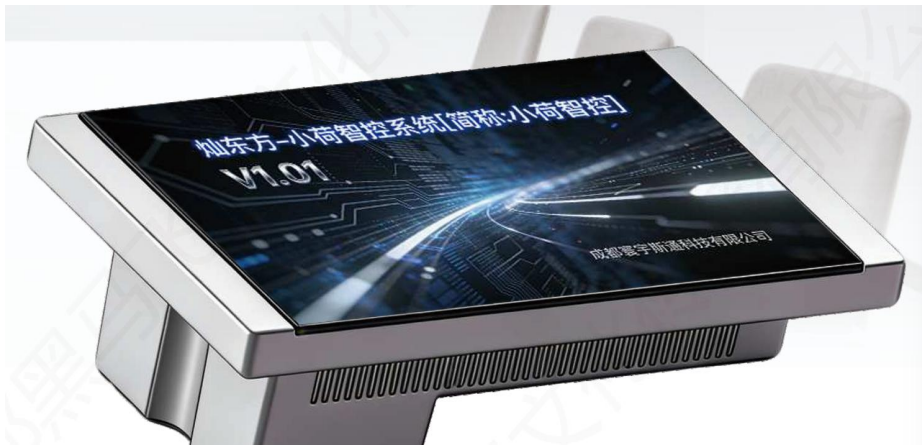
- Требуется только источник питания; установка каких-либо других схем управления не требуется.
- Поддерживается автоматический доступ к сети и интеллектуальная настройка, также доступен ручной режим.



Интеллектуальный контроллер кондиционера

- Требуется только источник питания; установка каких-либо других схем управления не требуется.
- Для обеспечения возможности включения/выключения, регулирования температуры и скорости вращения вентилятора в системах фанкойлов и подогрева пола.

Основные продукты (III): Центральный контроллер и система водонагревателя



Интеллектуальный центральный контроллер

- Поддерживает автономное интеллектуальное голосовое управление/управление с помощью ИИ, позволяя всем устройствам в доме мгновенно реагировать.
- Система проста в настройке, не требует сложной отладки и быстро осваивается.



«Умный» водонагреватель с нулевым потреблением холодной воды и энергосбережением

- Дополнительная схема управления не требуется; установка удобна и легко адаптируется.
- Обеспечьте точное энергосберегающее управление и эффективно экономьте ресурсы водопроводной воды.

06

Сценарии применения

Сценарии применения и решения

Демонстрация многосценарного приложения



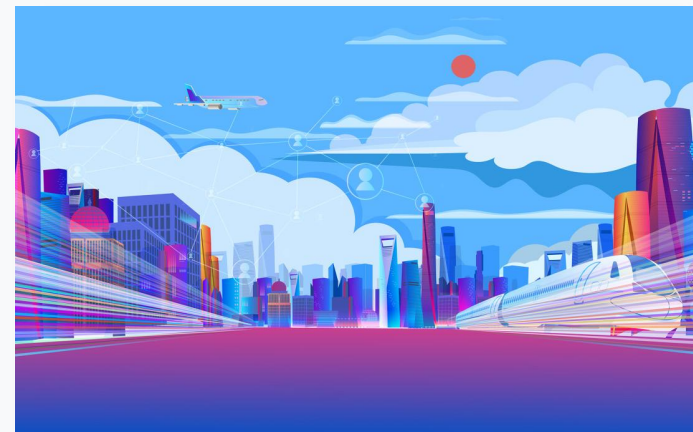
Умный дом

Наша цель — обеспечить семьям удобное, комфортное и энергоэффективное «умное» жилье, а также сделать так, чтобы технологии служили жизни.



«Умные здания»

Для достижения интеллектуального управления зданием необходимо повысить эффективность эксплуатации и удобство использования за счет эффективной системной интеграции.



Умный город

Содействовать интеллектуальному развитию городов, интегрировать информационные ресурсы и продвигать устойчивое городское развитие и управление.

07

Преимущества решения

ПРЕИМУЩЕСТВА РЕШЕНИЯ



Краткое описание основных преимуществ



Экономия затрат

Это значительно сокращает использование силовых проводов и вспомогательных материалов, экономит металлические ресурсы и снижает затраты на закупку и строительство.



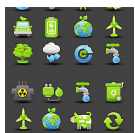
Упростите строительство

Это значительно упрощает проектирование и монтаж кабельной сети, сокращает сроки строительства и повышает эффективность работ.



Улучшение стабильности

Уменьшение количества точек отказа в цепи снижает частоту отказов и эффективно повышает стабильность и надежность системы электропитания.



Энергосбережение и снижение потребления


Это соответствует национальной политике в области энергосбережения и сокращения выбросов, а также способствует развитию «зеленого» строительства и низкоуглеродной экономики.



Простота в использовании


Единое управление через приложение или голосовые команды делает его простым и удобным в использовании, обеспечивая удобство для пользователя.

Контактная информация

 Почта: 69586886@qq.com

 сотовый телефон: 18602862886

 Веб-сайт: www.cdfhyst.com

 Адрес: ул. Байхэ, Восточная дорога, №2, зона экономического и технологического развития, район Лунцюань, Чэнду, провинция Сычуань.

СПАСИБО

Спасибо за внимание.
